

X-tee

Probleemi kirjeldus

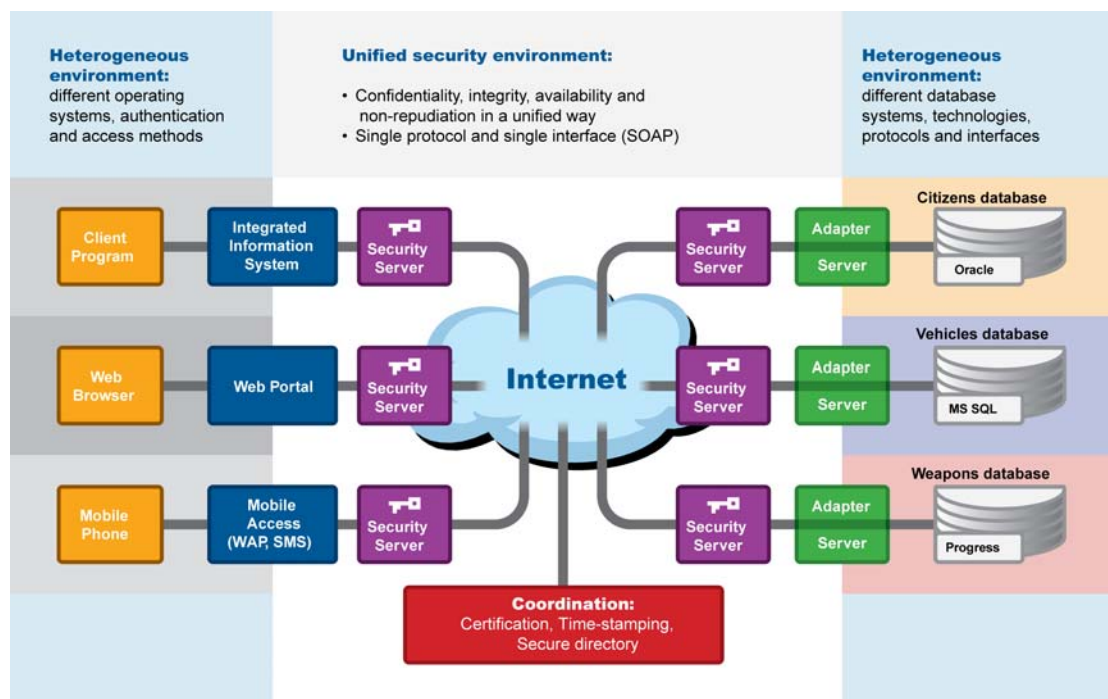
Aastaks 2001 oli Eestis välja arendatud suur hulk riiklike andmebaase ja registreid. Probleemiks kujunes nende vahel andmete vahetamine. Tuli luua lahendus, mis tagaks seniste süsteemide minimaalse muutmisega registrite andmekogude riskasutuse nii, et oleks tagatud andmete konfidentsiaalsus, andmevahetuse tõestusväärtus ning ei väheneks olemasolevate süsteemide käideldavus.

Cybernetica loodud lahendus X-tee

Infosüsteemide andmevahetuskiht X-tee on Eesti riigi põhilisi andmebaase ühendav andmevahetuskiht. X-tee võimaldab infosüsteemidel kasutada ühtset andmevahetuskeskkonda ja ühtset kasutajaliideste kogumit ning autentimissüsteemi.

X-tees on mitmekülgne turvalahendus: autentimine, mitmetasemeline autoriseerimine, kõrgetasemeline logide töötlemise süsteem, krüpteeritud ja ajatempiga varustatud andmeliiklus.

Cybernetica poolt loodi turvalahendus, süsteemi arhitektuur, infrastruktuursed komponendid, süsteemi haldava organisatsiooni struktuur ja haldusprotseduurid



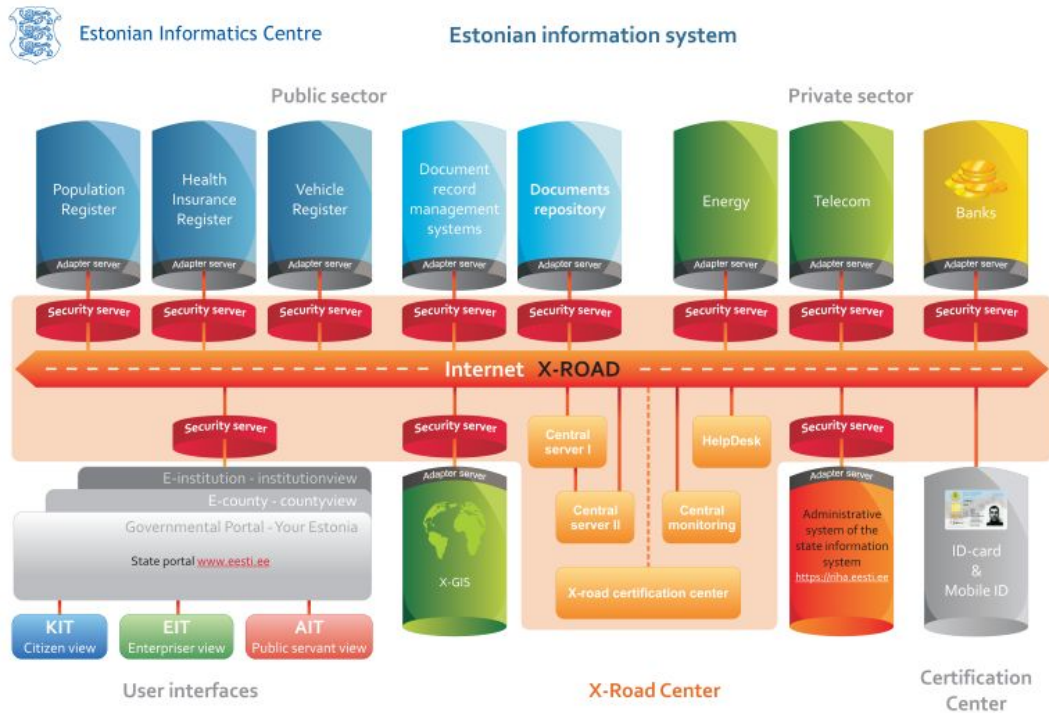
Joonis 1. Ülevaade süsteemist

Milleks meile X-tee?

Sajad asutuste infosüsteemidevahelised teenused töötavad X-teeel ööpäevaringselt ning kodanikele suunatud X-tee päringuid võivad potentsiaalselt kasutada kõik Eesti inimesed, kellel on ID-kaart või leping internetipanga kasutamiseks.

– X-tee teenused **kodanikule** koondavad enda alla riigi poolt loodud registrid, kus inimene saab teha päringuid ja kontrollida endaga seotud infot. Kodanik saab esitada elektroonilisi dokumente ja ei pea paberdokumentidega käima asutusest asutusse; samuti ei pea kodanik esitama korduvalt andmeid, mis on riigi andmekogudes juba olemas.

- X-tee teenused **ettevõtjale** annavad ettevõtjatele võimaluse sooritada neid X-tee päringuid, mis on avaliku teenuse kaudu kasutamiseks lubatud.
- X-tee teenused **ametnikule** võimaldavad muuta ametniku töö efektiivsemaks, sest jääb ära töömahukas paberdokumentide töötlemine, andmete suuremahuline sisestamine ja kontrollimine. Suhtlemine teiste ametnike, ettevõtjate ja kodanikega on kiirem ja täpsem.



Joonis 2. X-tee kasutajad

Tehnoloogiad

C, C++, Rails, jQuery, SOAP, Qt, XML, WSDL, SSL, DNSSEC, krüptograafia